

# CHRISTLICHES ZEUGNIS UNTER MUSLIMEN

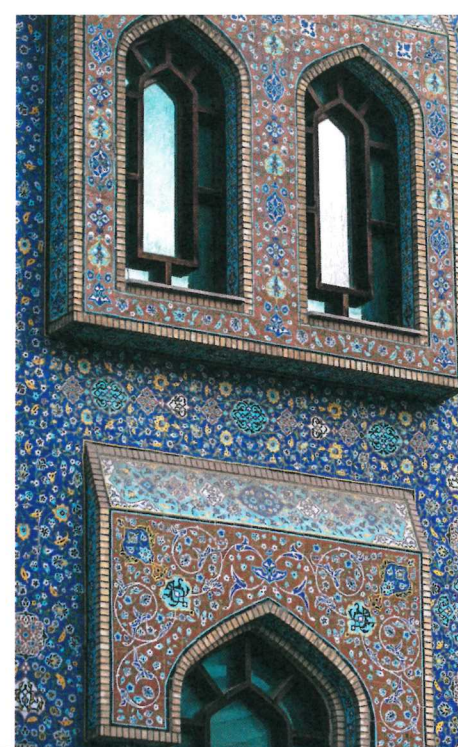
## ERFAHRUNGEN, CHANCEN UND GRENZEN

Als Christinnen und Christen wollen wir Rechenschaft ablegen über die Hoffnung, die in uns ist. Dass das mitunter herausfordernd ist, merken wir auch in der Begegnung mit Muslimen. Worauf müssen wir achten, damit wir Muslimen in Respekt und Liebe begegnen, ohne unsere Überzeugungen zu verstecken?

Bei der Weitergabe des christlichen Glaubens gab und gibt es auch problematische Formen, die mit Täuschung, Manipulation und Überwältigung anderer verbunden sind. Wie können wir dafür Sorge tragen, dass unsere Glaubensgespräche in einer Atmosphäre persönlicher Freiheit stattfinden?

Im Dialog mit Muslimen können uns Wahrheitsansprüche begegnen, die unseren Überzeugungen teilweise oder ganz widersprechen. Müssen Wahrheitsansprüche aufgegeben werden, bevor wir miteinander ins Gespräch kommen können?

Wir wollen uns Zeit nehmen, um über diese Fragen nachzudenken und um auf Experten und ihre Argumente für verschiedene Positionen zu hören. Wir wollen in den Austausch treten und auch Menschen aus unterschiedlichen religiösen Traditionen zu Wort kommen lassen.



### ABLAUF

- 10.00 Uhr Ankommen mit Brezelfrühstück
- 10.30 Uhr Begrüßung
- 11.00 Uhr Dialog und Zeugnis – Unsere Mission gegenüber Muslimen  
*Pfr. Heinrich Georg Rothe, Stuttgart, Islambeauftragter der Evangelischen Landeskirche in Württemberg*
- 12.00 Uhr Mittagessen
- 13.00 Uhr Ist Mission unter Muslimen ok?  
*Dr. Friedmann Eißler, Berlin, Referent der Evangelischen Zentralstelle für Weltanschauungsfragen*
- 14.00 Uhr Pause mit Kaffee und Kuchen
- 14.30 Uhr Austausch und Diskussion mit Menschen aus unterschiedlichen religiösen Traditionen
- 16.30 Uhr Ende

Wir freuen uns, dass die ‚Wüstenblumen‘ unser Programm musikalisch mitgestalten.



PFR. HEINRICH GEORG ROTHE



DR. FRIEDMANN EIßLER

**ANMELDUNG:** (bis 3.2.2019)  
[www.ejw-bildung.de/22568](http://www.ejw-bildung.de/22568)



#### Ort:

EJW-Tagungszentrum Bernhäuser Forst  
Dr.-Manfred-Müller-Str. 4  
70794 Filderstadt

#### Anfahrt:

[www.bernhaeuser-forst.de/kontakt](http://www.bernhaeuser-forst.de/kontakt)

#### Kosten:

15 Euro  
Ermäßigt\* : 5 Euro

\*Schüler, Studenten, Azubis, Rentner, Schwerbehinderte

#### Veranstalter:

Evangelische Erwachsenen- und Familienbildung in Württemberg  
Evangelisches Jugendwerk in Württemberg  
Missionarische Dienste

#### Kontakt:

Evangelisches Jugendwerk in Württemberg  
Dagmar Bayer  
Telefon: 0711 9781-258  
E-Mail: [Dagmar.Bayer@ejwue.de](mailto:Dagmar.Bayer@ejwue.de)



Isabelle Kraft  
Landesreferentin, Jugendarbeit  
in Gemeinden anderer Sprache  
und Herkunft



Yasin Adigüzel  
Landesreferent  
Interkulturelle Öffnung