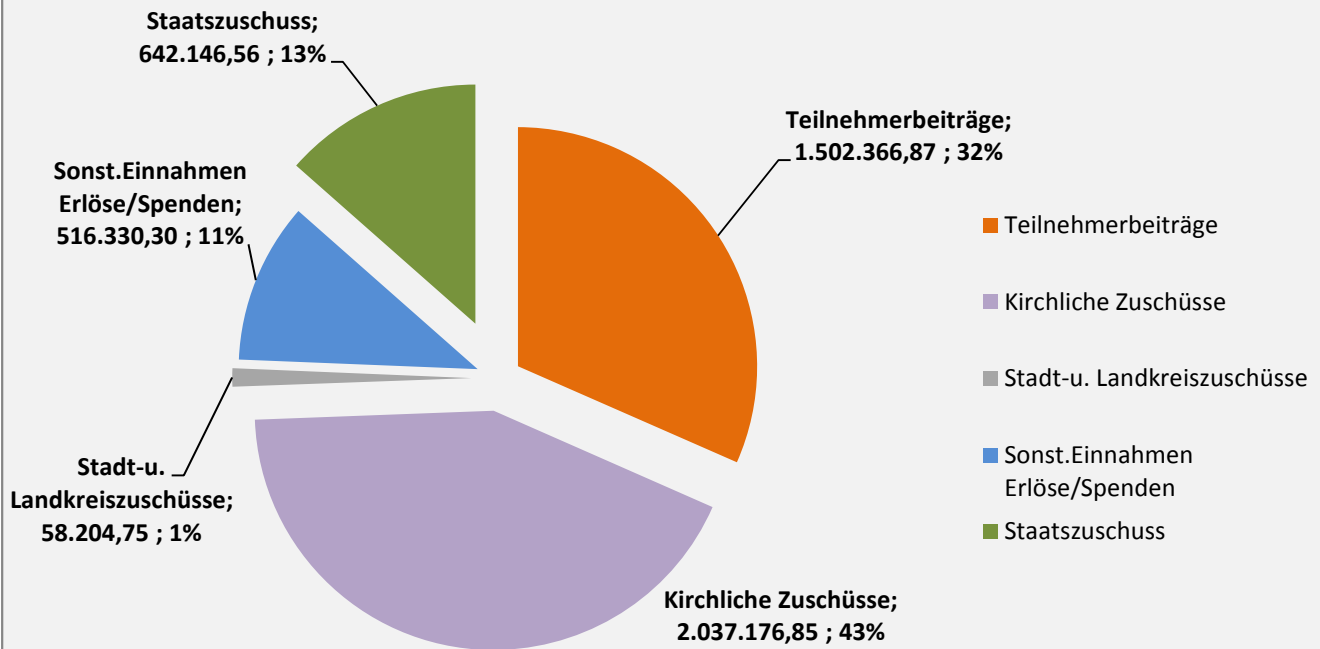
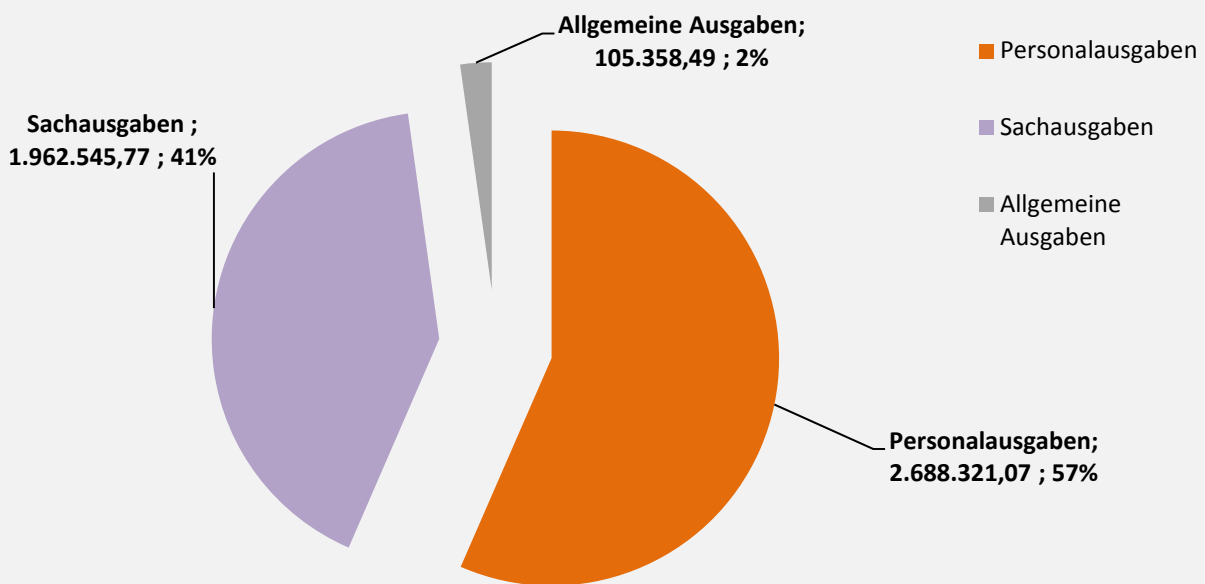


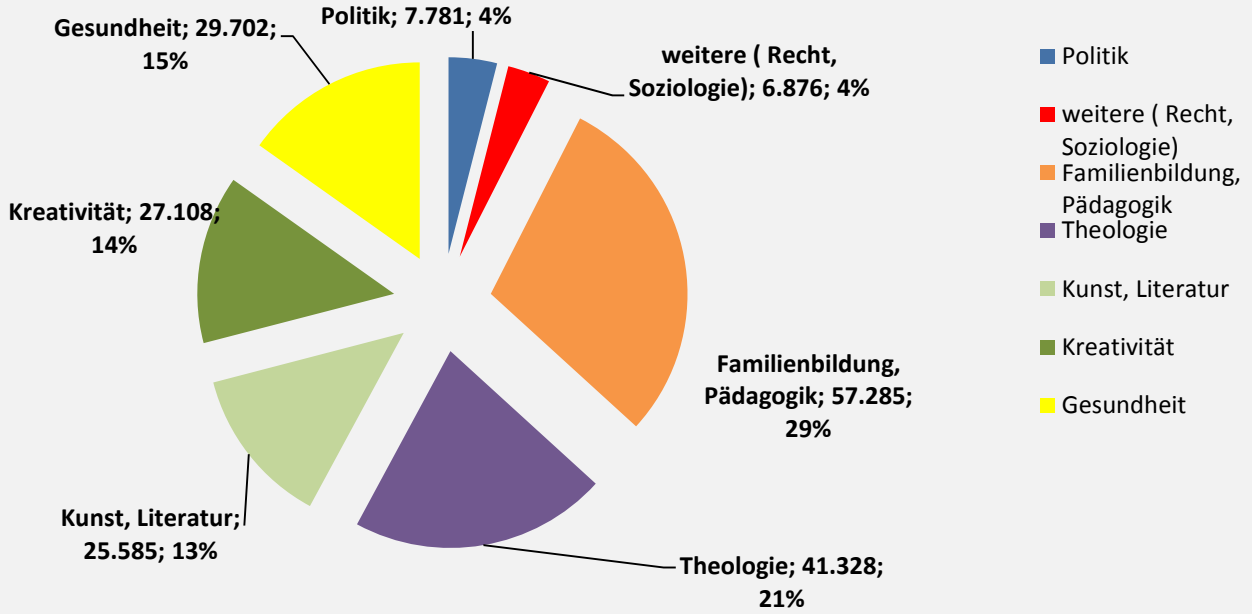
Gesamterträge der Kreisbildungswerke 2011 4.756.225,33 Euro



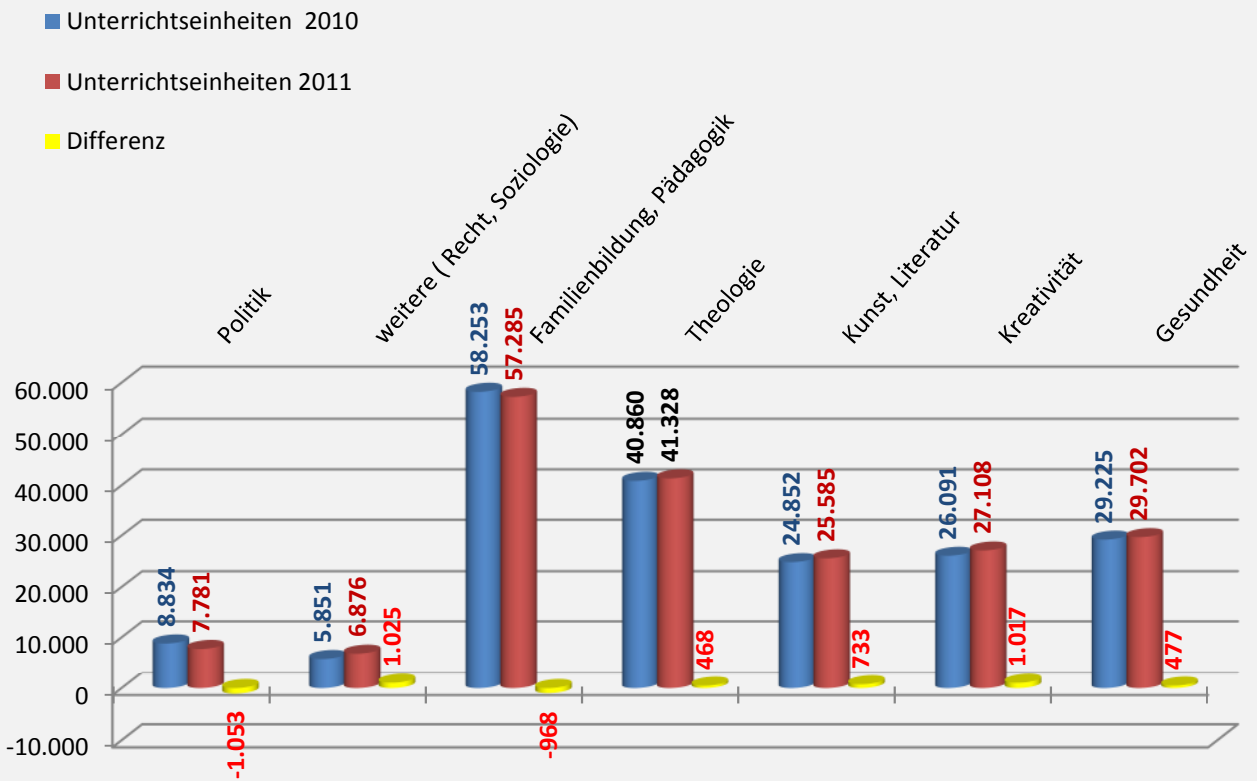
Aufwendungen der Kreisbildungswerke 2011 4.756.225,33 Euro



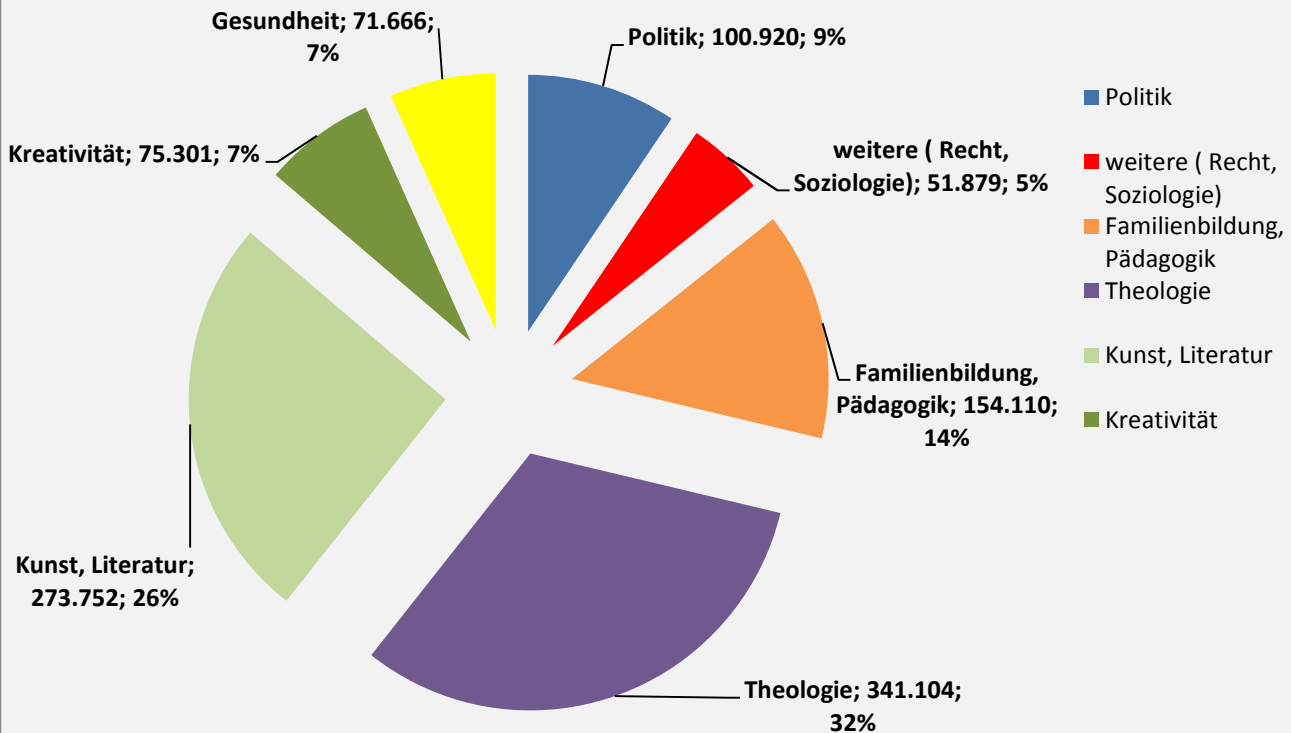
195.665 Unterrichtseinheiten nach Stoffgebieten der Bildungswerke 2011



Entwicklung der Unterrichtseinheiten nach Stoffgebieten der Bildungswerke 2010 - 2011



1.068.732 Teilnahmen nach Stoffgebieten der Bildungswerke 2011



Entwicklung der Teilnahmen nach Stoffgebieten der Bildungswerke 2010 - 2011

- Teilnahmen 2010
- Teilnahmen 2011
- Differenz

